

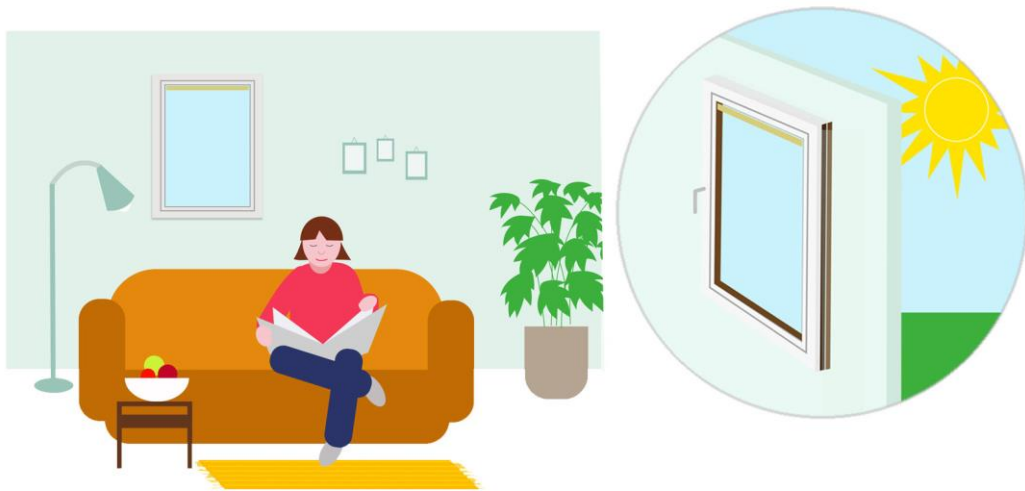
Drehbuch Internorm / I-Tec

06. Juni, 2019, Eckmayr

Es entsteht ein visueller Dialog zwischen a) technischer Darstellung der Vorgänge im Kreis und b) der Atmosphäre im Raum (Figur im Wohnraum).

Internorm®

I-TEC INNOVATIONS



Intro

Text: Frische Luft für ein gesundes Wohnen

BILD: Logo Internorm + I-Tec Schriftzug + Text im Bild „Frische Luft für ein gesundes Wohnen,,

Szene 01

Text: I-Tec Fenster bieten Ihnen frische Luft ohne Lärm, Staub oder Pollen. Das I-tec System ist bereits im Fenster integriert und kümmert sich ganz von allein um die Belüftung Ihres Wohnraums. So lüften sie ohne dabei die Fenster öffnen zu müssen.

Lärm, Staub und Pollen bleiben draußen.

BILD: Die I-Tec Lüftung bläst Frisch Luft in den Raum (Darstellung über blass hellblaue Pfeile von Außen nach Innen am Fenster im Kreis). Die Figur sitzt im Schneidersitz auf einer Yoga Matte in der Mitte des Raumes. Sie atmet tief ein. Draußen donnert (lautlos) ein LKW vorbei und wirbelt Staub auf. Die I-Tec Lüftung bläst weiterhin saubere Luft in den Raum, während draußen der Staub in der Luft wirbelt. Die Figur holt noch einmal tief Luft.

Szene 02

Text: Die I-Tec Fenster übernehmen die Lüftung voll automatisiert. Jede Änderung der Raumluft, sei es Temperatur oder Luftfeuchtigkeit, wird von elektronischen Sensoren registriert. Die Luftzufuhr wird schließlich automatisch entsprechend angepasst.

BILD: Die Figur sitzt in Badewanne, der Schaum in der Wanne wird immer mehr, der Dampf im Raum immer dichter. Das Fenster im Kreis beginnt zu Lüften (Darstellung über Pfeile nach außen). Der Dampf verschwindet.

Szene 03

Text: Dass dabei keine Energie verloren geht, dafür sorgt der eingebaute Wärmetauscher mit erstaunlichen 93% Wärmerückgewinnung.

BILD: Die Figur sitzt nun am Sofa jetzt mit Trägershirt mit einem Cocktail in der Hand. Statt der Zimmerpflanze steht eine Palme da. Draußen ist Winter, ein Schneemann steht im Garten. Es schneit. Das Fenster zeigt Lüften an (Darstellung: rote Pfeile an der Innenseite zeigen nach Außen und gehen in Blaue Pfeile an der Außen Seite über – ähnlich wie die Darstellung Wärmetauscher auf der Internorm I-Tec Website). Die Figur setzt sich eine Sonnenbrille auf und schlürft am Cocktail.

Text: Außerdem ist die Lüftung mittels App via auch ganz einfach von unterwegs zu steuern.

BILD: Die Figur im Raum ist verschwunden. Ein Handy wird seitlich hereingeschoben auf dessen Display die Steuerung zu sehen ist. Ein Knopf auf der Steuerung wird betätigt und die Sonnenblenden fahren herunter.

(FRAGE: Gibt es einen Screenshot der App? Können wir hier die eingebaute Sonnenblende der Fenster herunterfahren lassen? Auf der I-Tec Website gibt es dazu eine Animation)

Outro

Text: I-Tec bietet Komfort, Sicherheit und optimale Bedingungen für Ihre Gesundheit. INTERNORM. Wir schaffen Innovationen für den Menschen.

BILD: LOGO Internorm

Text: www.internorm.com

Text only

Frische Luft für ein gesundes Wohnen

I-Tec Fenster bieten Ihnen frische Luft ohne Lärm, Staub oder Pollen. Das I-tec System ist bereits im Fenster integriert und kümmert sich ganz von allein um die Belüftung Ihres Wohnraums. So lüften sie ohne dabei die Fenster öffnen zu müssen.

Lärm, Staub und Pollen bleiben draußen.

Die I-Tec Fenster übernehmen die Lüftung voll automatisiert. Jede Änderung der Raumluft, sei es Temperatur oder Luftfeuchtigkeit wird von elektronischen Sensoren registriert. Die Luftzufuhr wird schließlich automatisch entsprechend angepasst.

Dass dabei keine Energie verloren geht, dafür sorgt der eingebaute Wärmetauscher mit erstaunlichen 93% Wärmerückgewinnung.

Außerdem ist die Lüftung mittels App via auch ganz einfach von unterwegs zu steuern.

I-Tec bietet Komfort, Sicherheit und optimale Bedingungen für Ihre Gesundheit. INTERNORM. Wir schaffen Innovationen für den Menschen.